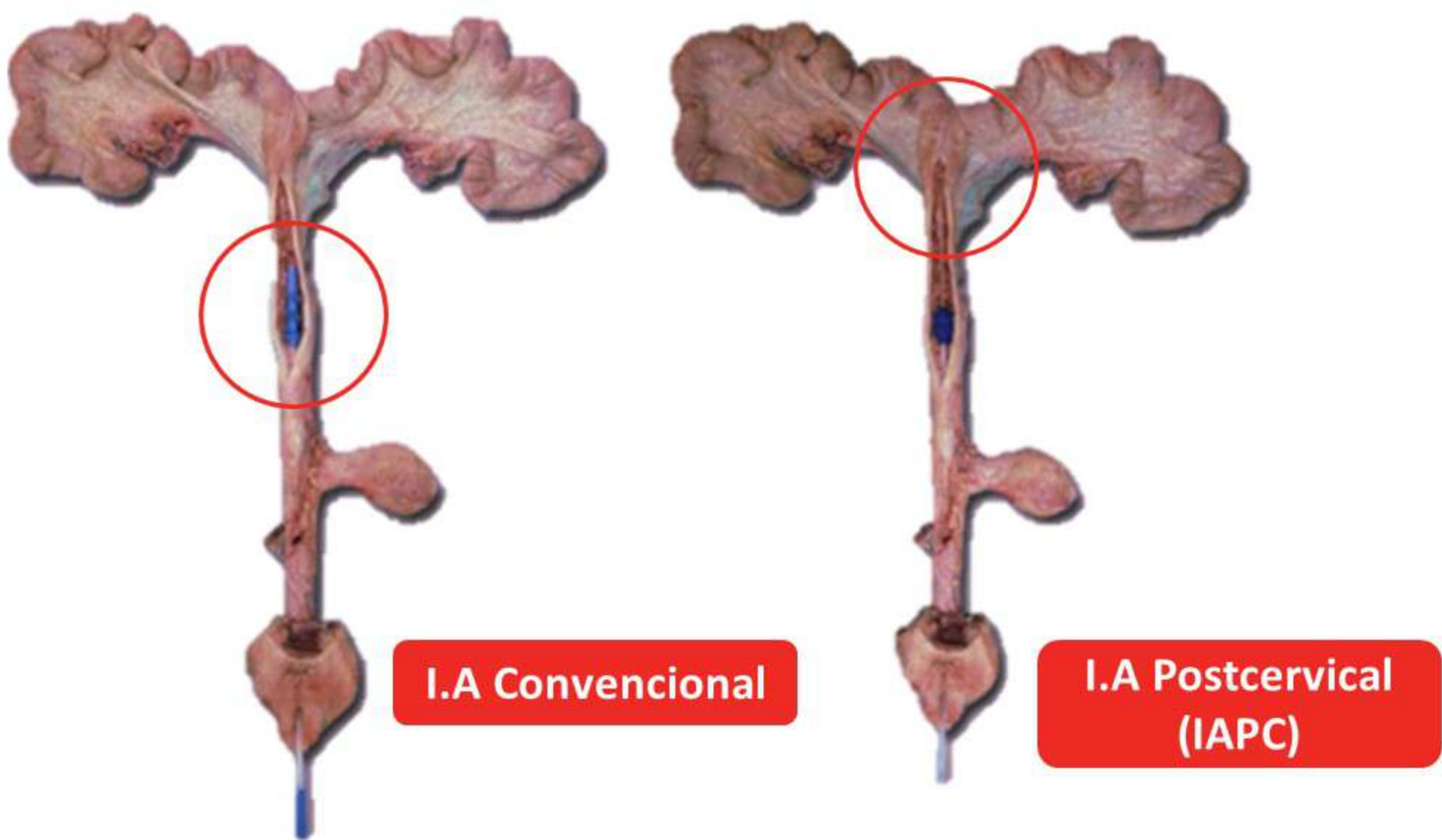


Inseminación Postcervical: Más eficiencia a una menor concentración

¿Ya conoces sobre la Inseminación Postcervical?

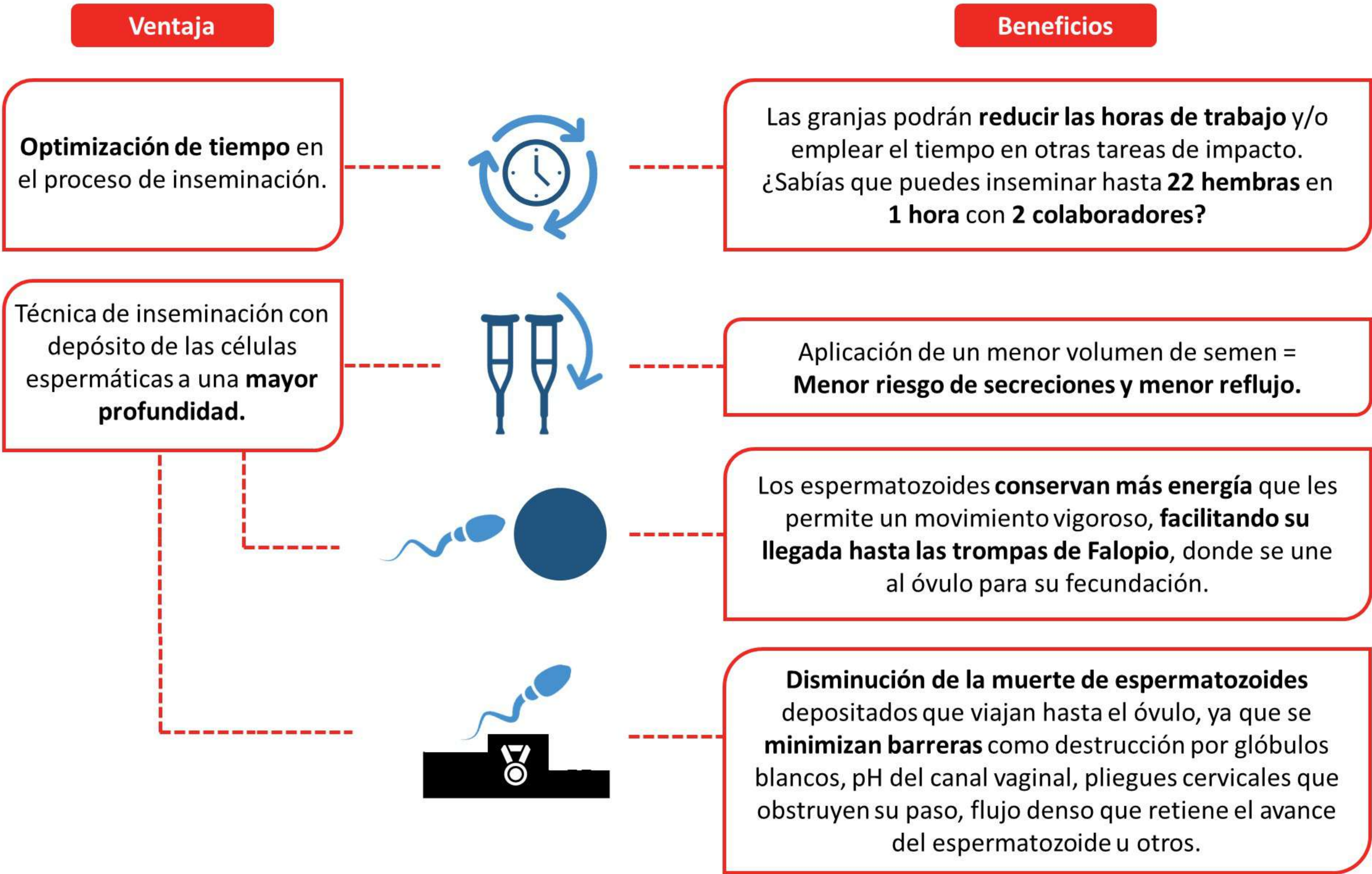
Estas dosis son aquellas que presentan una menor concentración y un menor volumen de semen, pero que, trae consigo unos excelentes beneficios técnicos y económicos. Este método consiste en depositar el semen mediante el uso de un catéter especial que cuenta con una “cánula” en su interior y el cual permite atravesar los anillos del cérvix para lograr llegar hasta el

cuerpo del útero evitando así la muerte de espermatozoides que puede presentarse en el comienzo del tracto reproductivo que normalmente ocurre con la técnica convencional. Es una metodología que nació hace más de 20 años, la cual está siendo cada vez más empleada a nivel mundial gracias a la sencillez, facilidad y agilidad del proceso.



Fuente fotografías: Martínez et al. 2010.

Beneficios de las dosis postcervicales



Comparativo entre IAPC* e IA Convencional**

* IAPC: Inseminación Artificial Postcervical.
 ** IA Convencional: Inseminación Artificial Convencional.

Características	IAPC	I.A. Convencional
Longitud catéter/cánula (cm)	75	55
Volumen dosis (ml)	50 – 60	80 – 100
Concentración/dosis (x10 ⁶)	1000 – 1800	2000 – 3000
Todas las cerdas	SI – NO	SI
Presencia de macho durante la I.A.	SI – NO	SI
Más mano de obra/Más tiempo	NO	SI
Afectación en la calidad de la I.A. si la hembra se activa antes de tiempo	NO	SI




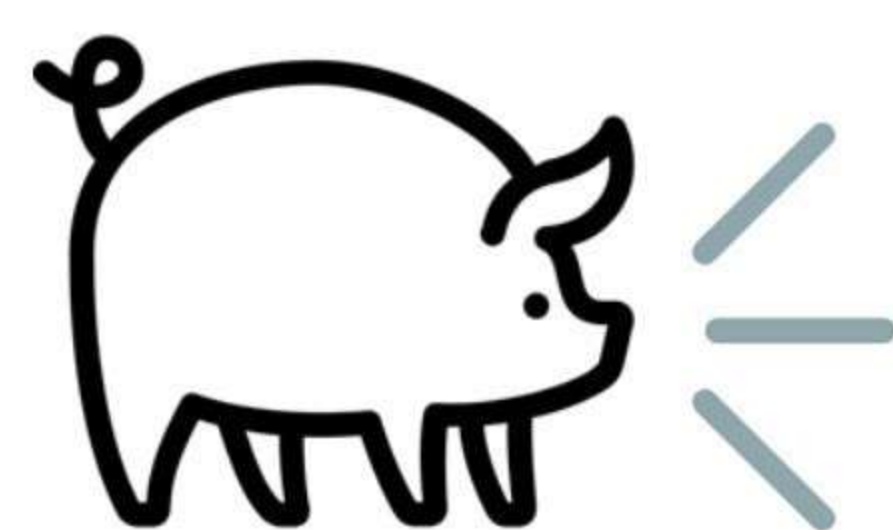
Debes tener presente que, en la IAPC, el semen es depositado a una mayor profundidad en el tracto reproductivo de la hembra con respecto a la técnica de inseminación convencional, lo que significa trabajar con dosis a un menor volumen y una menor concentración de células espermáticas, por lo tanto, es fundamental que el método utilizado para la evaluación de la calidad seminal y cantidad de espermatozoides viables sea más preciso, lo cual es logrado a través de tecnología como el sistema C.A.S.A. (Análisis de Semen Asistido por Computadora) y con equipos adicionales como NucleoCounter® (Contador de células espermáticas totales que determina la viabilidad con una alta precisión y exactitud. Además, ¿sabías que la concentración de células espermáticas en las dosis se evidencia con miles de millones de espermatozoides? Observa la fila 3 de la tabla y descubre su valor.

Algunos mitos y realidades sobre IAPC

MITOS	REALIDADES
Es una técnica complicada	Es una técnica de fácil aprendizaje. Los puntos clave están en el paso de la sonda o cánula a través del cérvix y en la correcta detección del celo, debido a que la inseminación se realiza sin macho y posterior a esto, el macho se debe dejar mínimo una hora frente a las hembras.
Mejora los NT* y la tasa de concepción (*Nacidos Totales)	La teoría afirma que, los resultados se deben sostener; sin embargo, en algunos sistemas de producción se han encontrado mejoras en estos dos indicadores gracias a una correcta detección de celos.
No se puede realizar en hembras reemplazo	¡Falso! Si se puede realizar en hembras reemplazo, no obstante, en PIC recomendamos no hacerlo hasta que el equipo de gestación y montas tenga claridad y una consolidación de la técnica, así como un resultado en múltiparas. Además, es importante recordar que esta técnica se debe realizar con un catéter diferente por el tamaño de las hembras.
No se puede ubicar al macho reproductor frente a la hembra durante el servicio	Realmente si se puede, sin embargo, en PIC recomendamos no hacerlo, debido a que puede presentarse una mayor resistencia al paso de la sonda o cánula.
No es necesario esperar el periodo refractario para proceder a inseminar	Como en todo, existen tiempos. La inseminación debe realizarse pasados 120 minutos o más, desde la última detección del celo.
Se puede inseminar a la hembra acostada	Se podría proceder de esta manera, pero, no es cómodo para el operario o técnico que insemina, incluso, puede afectar la higiene del proceso. En PIC recomendamos que la hembra esté de pie para servirla.
Se puede “presionar o exprimir” la dosis para la introducción del semen	Es posible, sin embargo, en PIC sugerimos ejercer una presión suave y constante al flexitubo o bolsa, más no una presión fuerte para que el contenido sea depositado en el cuerpo del útero debido a que la hembra no presenta reflejos de quietud, por lo tanto, no hay contracciones.
Se optimiza al doble el uso de machos reproductores	Claro que existe una optimización en el uso de reproductores, pero, NO al doble. Esto dependerá de la concentración de células espermáticas de la dosis convencional previa y las células espermáticas que se establezcan como meta para las dosis postcervicales.
Se puede usar una dosis convencional y dividirla en dos para aplicar en dos hembras	Esta práctica no es recomendable, ya que no hay garantía de aplicar el volumen ni la concentración deseada por más que se procure homogenizar y dividir de manera exacta.

Para más información, puedes contactar al Servicio Técnico PIC o a través de nuestros canales de Servicio al Cliente que encontrarás en nuestro sitio web www.pic.co

Síguenos en nuestras redes sociales como:   PIC - Colombia



¡Gracias por confiar en nosotros, porque en PIC Nunca Dejamos de Mejorar!
 ¡TE INVITAMOS A CONTINUAR PENDIENTE DE NUESTRA SIGUIENTE EDICIÓN DEL NOTI CAMBOROUGH® LA CUAL TE AYUDARÁ A IMPLEMENTAR EL PROCESO DE IAPC EN TU GRANJA DE MANERA EXITOSA!