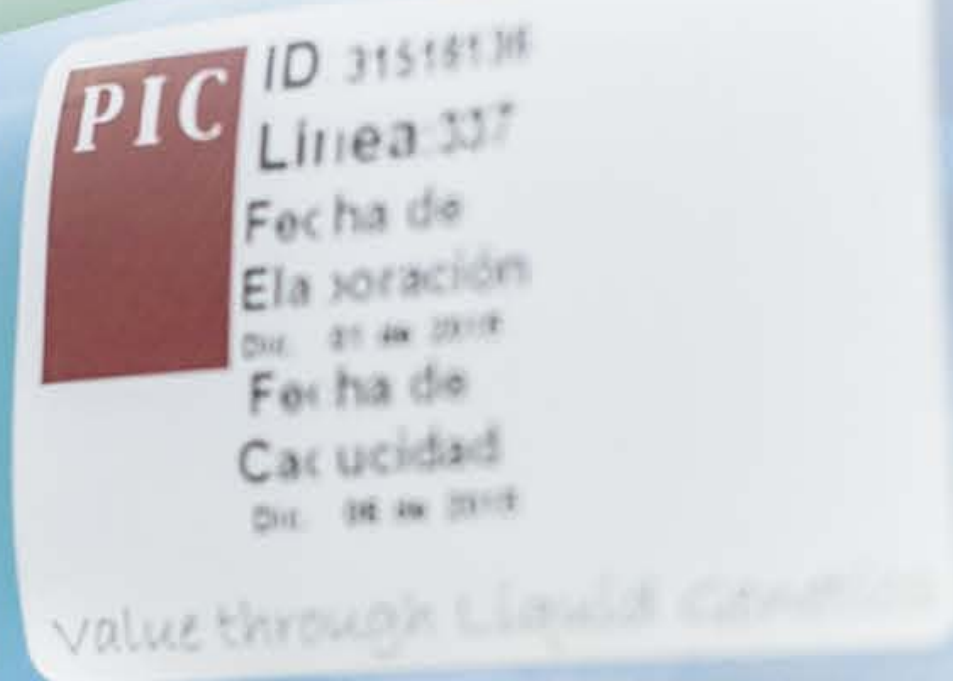


PIC®



# INNOVACIÓN GENÉTICA QUE HACE *crecer tu negocio.*



Nunca Dejamos de Mejorar

*Tu éxito*



# ¿QUÉ ES ***GENÉTICA LÍQUIDA® ?***



En PIC, nuestro compromiso es brindar a nuestros clientes soluciones genéticas e innovadoras que maximicen la competitividad de sus negocios, manteniéndolos así a la vanguardia tecnológica. Por ello creamos **Genética Líquida® PIC**, Calidad Certificada, Innovación Genética que hace crecer tu negocio.

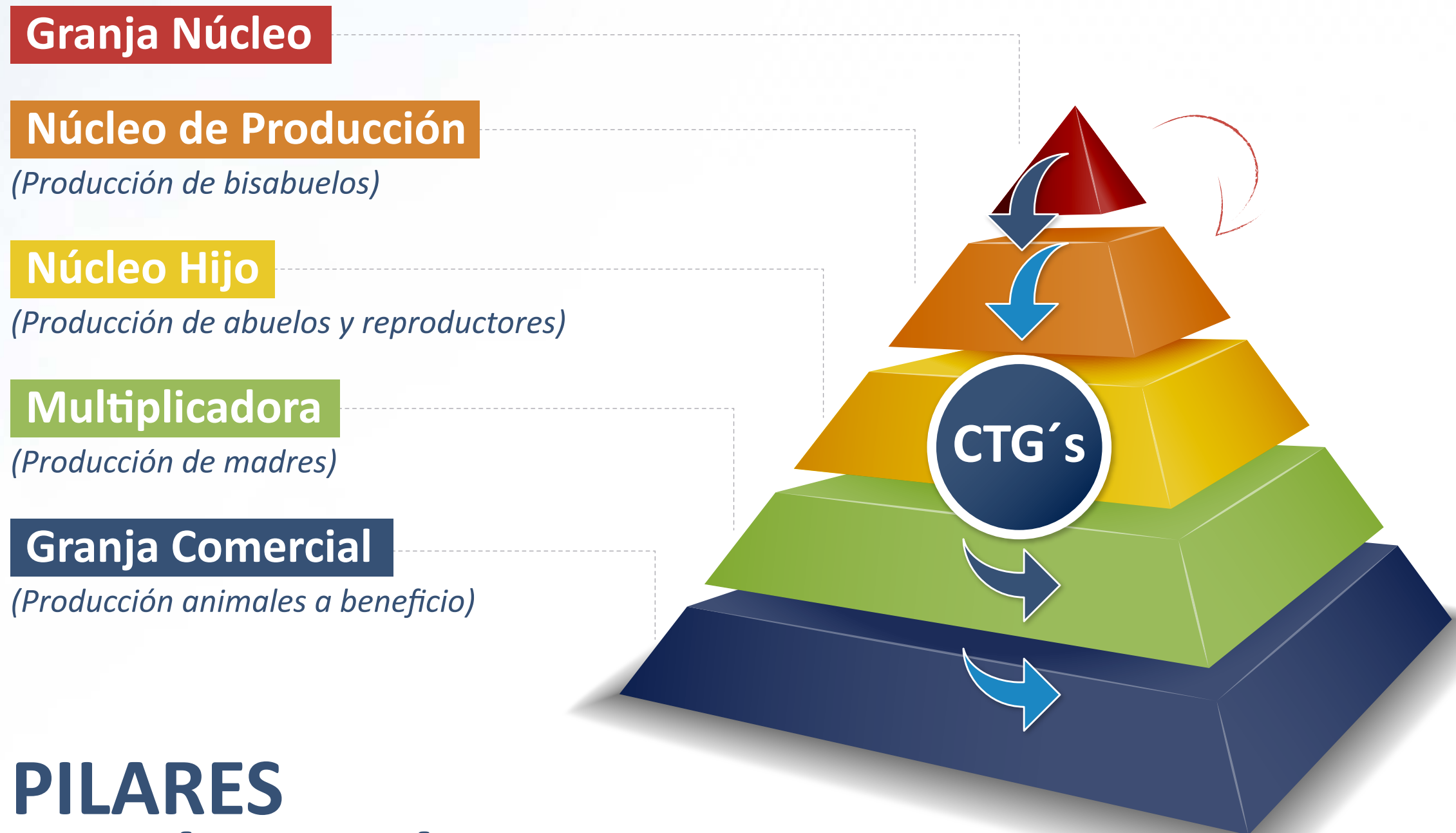
**Genética Líquida® PIC**, ofrece a las granjas la oportunidad de incorporar material del **más alto mérito genético**, brindando calidad garantizada, con altos estándares de bioseguridad.





# ¿DÓNDE SE PRODUCE?

Es producida en **Centros de Transferencia Genética (CTG's)**, siendo ésta la forma más eficiente y conveniente de acceder a los mejores programas y productos de **PIC®**, lo que te permite maximizar la rentabilidad de tu negocio.



## PILARES GENÉTICA LÍQUIDA®



### Alto mérito genético

PIC integra información de características relevantes como el ADN de millones de registros de la base de datos de **PICTraq®**, lo que permite una estimación precisa del potencial genético de la progenie comercial de los machos de nuestro sistema, proporcionando resultados altamente predecibles y asegurando un alto retorno de la inversión. **Genética Líquida® PIC**, proviene de machos de alto mérito genético que tienen altas tasas de reemplazo anual, dando como resultado un aumento en la tasa de mejoramiento genético, maximizando la rentabilidad de tu negocio.







## Sanidad y Bioseguridad

**Genética Líquida® PIC**, proviene de los Centros de Transferencia Genética (CTG'S) con el más alto estatus sanitario, únicos en Colombia con "Certificado Libre de PRRS" otorgado por el ICA\*, garantizando el 100% de las entregas respaldadas con pruebas de RT PCR PRRS. Estos CTG's trabajan bajo un programa de Aseguramiento Sanitario con las más estrictas normas de Bioseguridad y vigilancia epidemiológica.

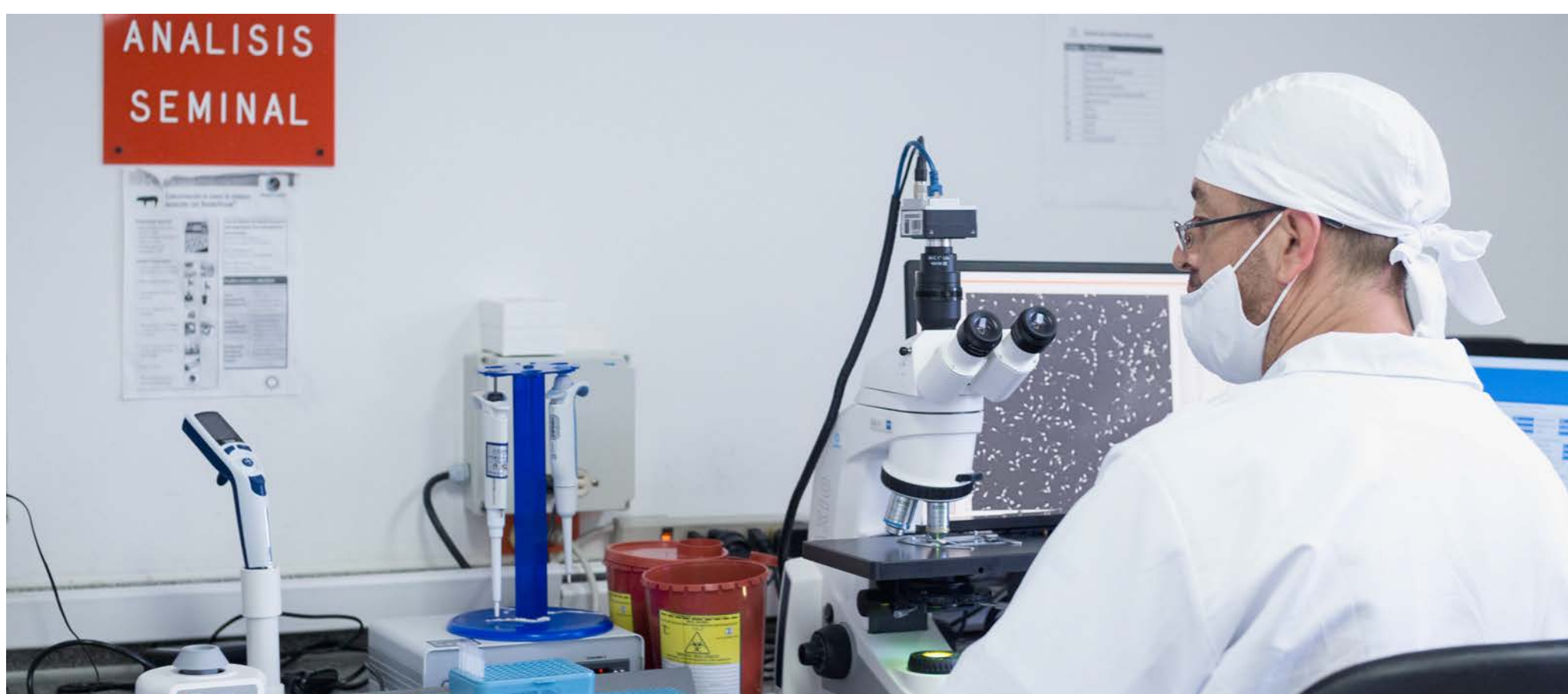
*\*Artículos 5 y 6 de la Resolución ICA N° 7620 del 22 de junio de 2016.*

Además, el sistema de logística y empaque utilizado para transportar **GenéticaLíquida® PIC** brindan al cliente una extensión del programa de bioseguridad hasta su granja, evitando el contacto con factores de riesgo durante el traslado.



## Calidad Certificada

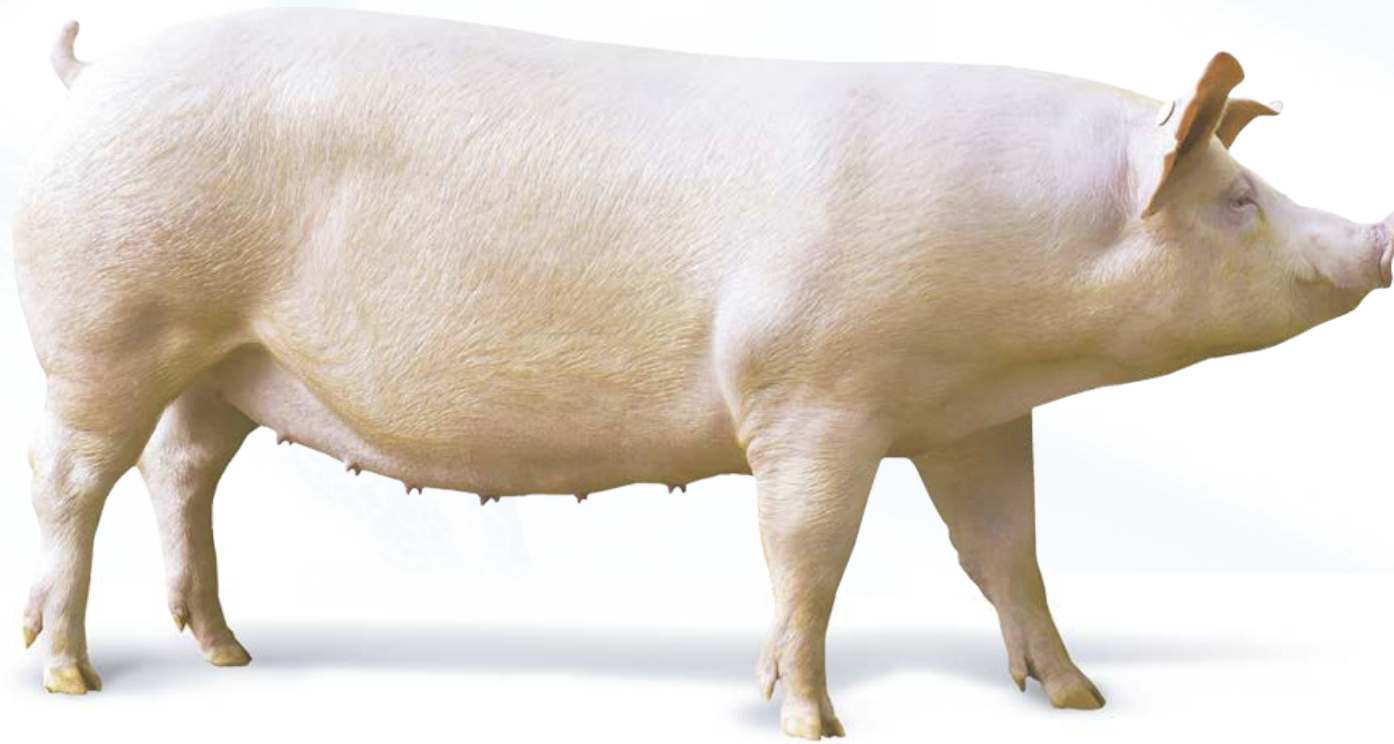
Los **CTG's** son supervisados por personal de PIC para garantizar el cumplimiento de los procesos de elaboración y controlar de manera amplia la **calidad del producto** en diferentes aspectos. El semen es evaluado estrictamente en aspectos como son el volumen, concentración y morfología espermática a través de sistemas **C.A.S.A** (Lo que en inglés traduce Análisis de Semen Asistido por Computadora) de la más alta tecnología disponible. Esto permite que cada dosis contenga las células viables con la concentración necesaria para obtener altas tasas de prolificidad y fertilidad en las hembras.





## LÍNEAS MATERNAS

# PIC<sup>®</sup>L02 – PIC<sup>®</sup>L03



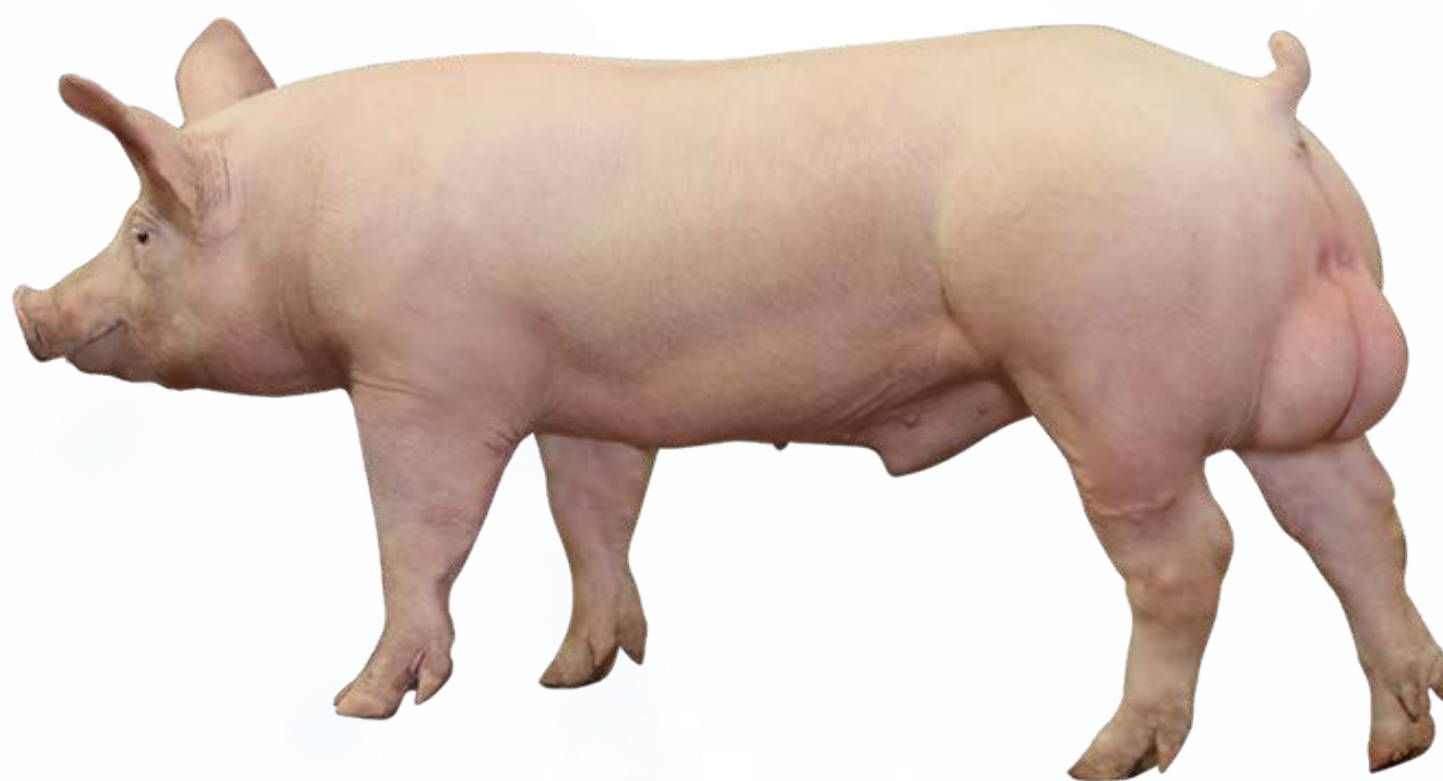
### ATRIBUTOS:

- ✓ Excelente en cuanto a **prolificidad y longevidad**.
- ✓ Lechones **uniformes y vigorosos**.
- ✓ **Baja mortalidad** pre-destete.
- ✓ **Contribuye** a conversión alimenticia, características de la canal, crecimiento eficiente y peso al nacimiento.
- ✓ Muy buenas en cuanto a **número de pezones y habilidad materna**; es capaz de destetar los nacidos sin suplementación adicional.
- ✓ **Muy buena producción de leche**, lo que contribuye al número y peso de los lechones destetados.



## LÍNEAS TERMINALES

# PIC<sup>®</sup>337 – PIC<sup>®</sup>410



### ATRIBUTOS:

- ✓ **Eficiencia en ganancia magra**, machos robustos con excelente conformación.
- ✓ **Disminución** de días al sacrificio.
- ✓ Conversión alimenticia **superior y eficiente**.
- ✓ **Excelente desempeño** a peso elevado.
- ✓ Rendimientos de corte magro con **excelente calidad** de carne y valor de la canal.
- ✓ Costos de producción más bajos con **alta producción y rentabilidad**.
- ✓ El **mejor desempeño en rentabilidad** en sistemas integrados, lo que conduce a más cerdos de valor completo a mercado.

# CLAVES PARA UNA INSEMINACIÓN ARTIFICIAL EXITOSA

Ten en cuenta estas **ÁREAS ESENCIALES** a la hora de *inseminar las cerdas de tu granja*:

- ✓ Pon atención a la **detección del estro**, cada señal cuenta.
- ✓ Toma un **tiempo adecuado** y prudente para el proceso de inseminación.
- ✓ Recuerda que la **calidad del semen** debe ser cuidada y conservada hasta el momento de la inseminación.
- ✓ Es importante concretar y enfocar un buen manejo de la **alimentación y la condición corporal** de las cerdas.

Te invitamos a  
*escanear* este  
**Código QR**



Para *ampliar esta información y conocer* mejor sobre una técnica de *Inseminación Artificial exitosa*.



Síguenos en redes como:  Colombia.PIC  pic-colombia

 01 8000 41 00 08

 320 609 2577

 dptoserviciocliente@pic.co



**Genética Líquida® PIC**

***Calidad Certificada***, es una inversión segura que brinda la oportunidad de entregar el más ***Alto Mérito Genético*** al alcance de

*¡Todos!*

 PIC COLOMBIA [www.pic.co](http://www.pic.co) 